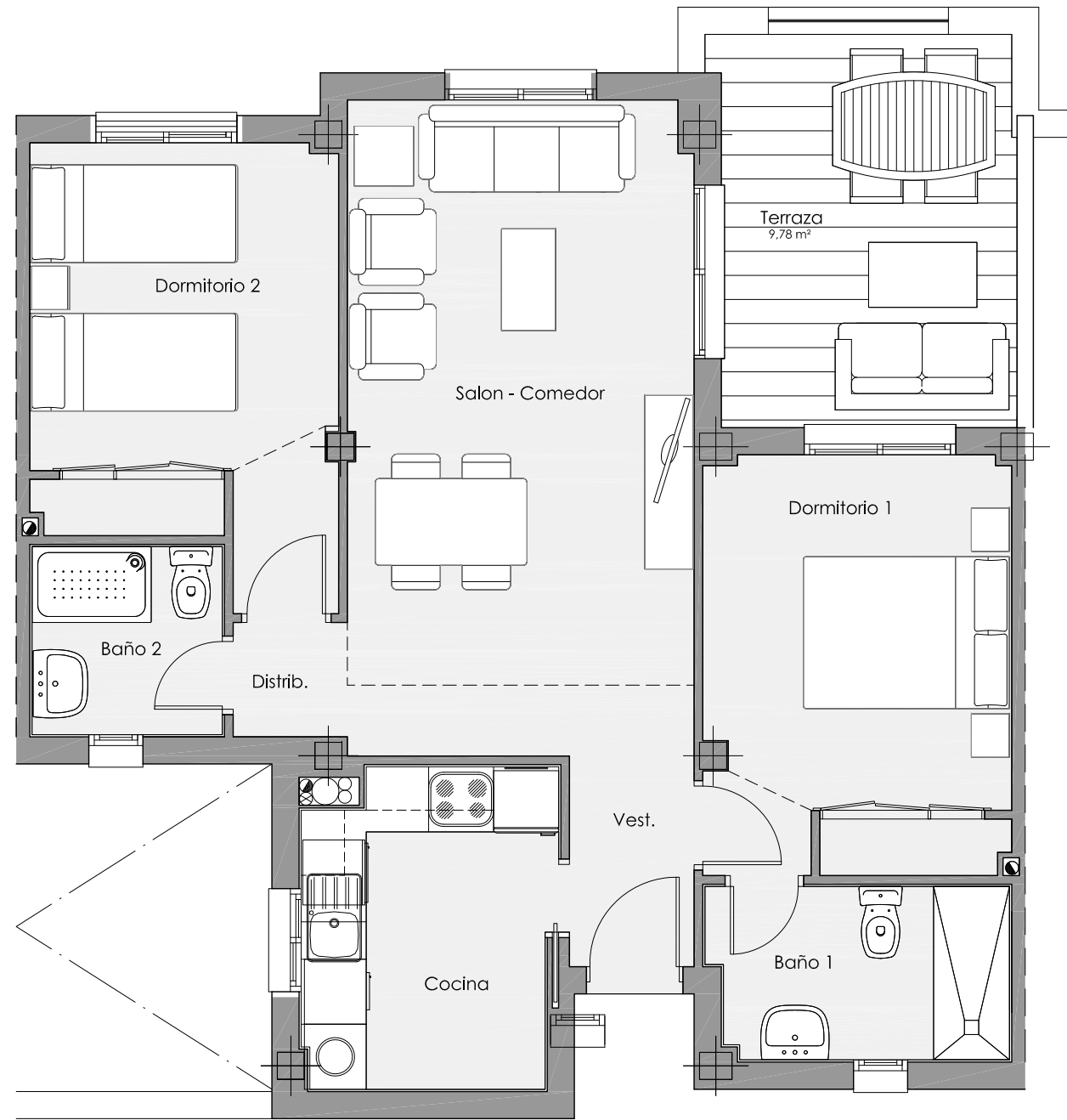
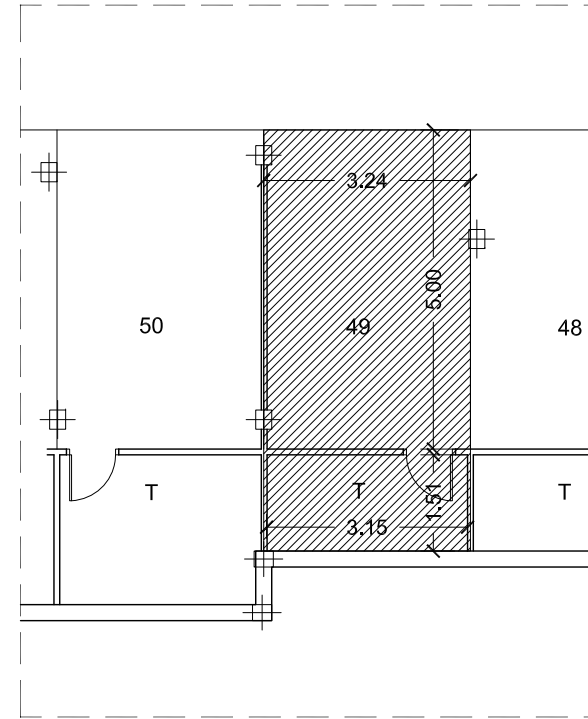


88 VIVIENDAS, GARAJE Y URBANIZACION COMPLEMENTARIA EN PARCELA C0-3.1 - COSTA BALLENA



Planta Mobiliario



Anexos Vivienda

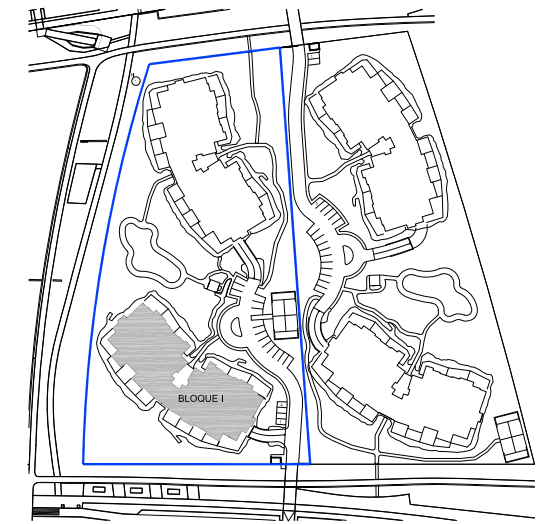


SUPERFICIES VIVIENDA conforme D.218/2005

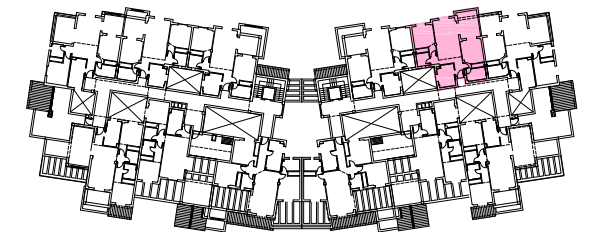
Sup. Util Vivienda	58,68 m ²
Sup. Util Terraza (50%)	4,89 m ²
Limitacion 10% S. Util Viv.	5,87 m ²
Total Sup. Util (1)	63,57 m²
Sup. Const. PP de Z Comunes	90,20 m ²

SUPERFICIES ANEXOS

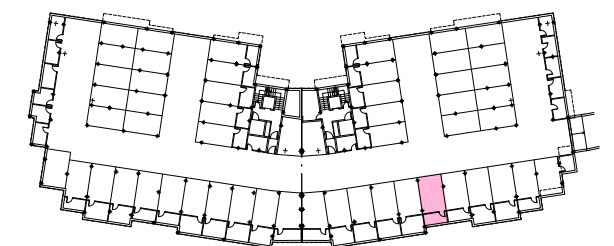
Plaza Garaje-Trastero	49	20,96 m ²
-----------------------	----	----------------------



Situacion Bloque



Planta Segunda



Planta Sotano

SUPERFICIES UTILES ESTANCIAS

Vestíbulo	2,24
Estar-comedor	19,30
Cocina	6,62
Distribuidor	1,12
Baño 1	4,30
Baño 2	3,05
Dormitorio 1	11,05
Dormitorio 2	11,00
Dormitorio 3	---
Sup. Útil Interior:	58,68

COMERCIALIZA:



BLOQUE I, ESCALERA II-VIVIENDA 2ºB

(1) D 218/2005; Art. 2. Definiciones; Apart. e) Superficie Útil: "...Asimismo, incluirá la mitad de la superficie del suelo de los espacios exteriores de uso privativo de la vivienda, tales como terrazas, miradores, tendederos u otros hasta un máximo del 10% de la superficie útil cerrada."

MOBILIARIO NO INCLUIDO Y COCINA A EFECTO DE DISTRIBUIR INSTALACIONES
LAS VIVIENDAS PODRAN ESTAR SUJETAS A MODIFICACIONES POR CAUSA DE AJUSTES EN LA EJECUCION DE OBRA