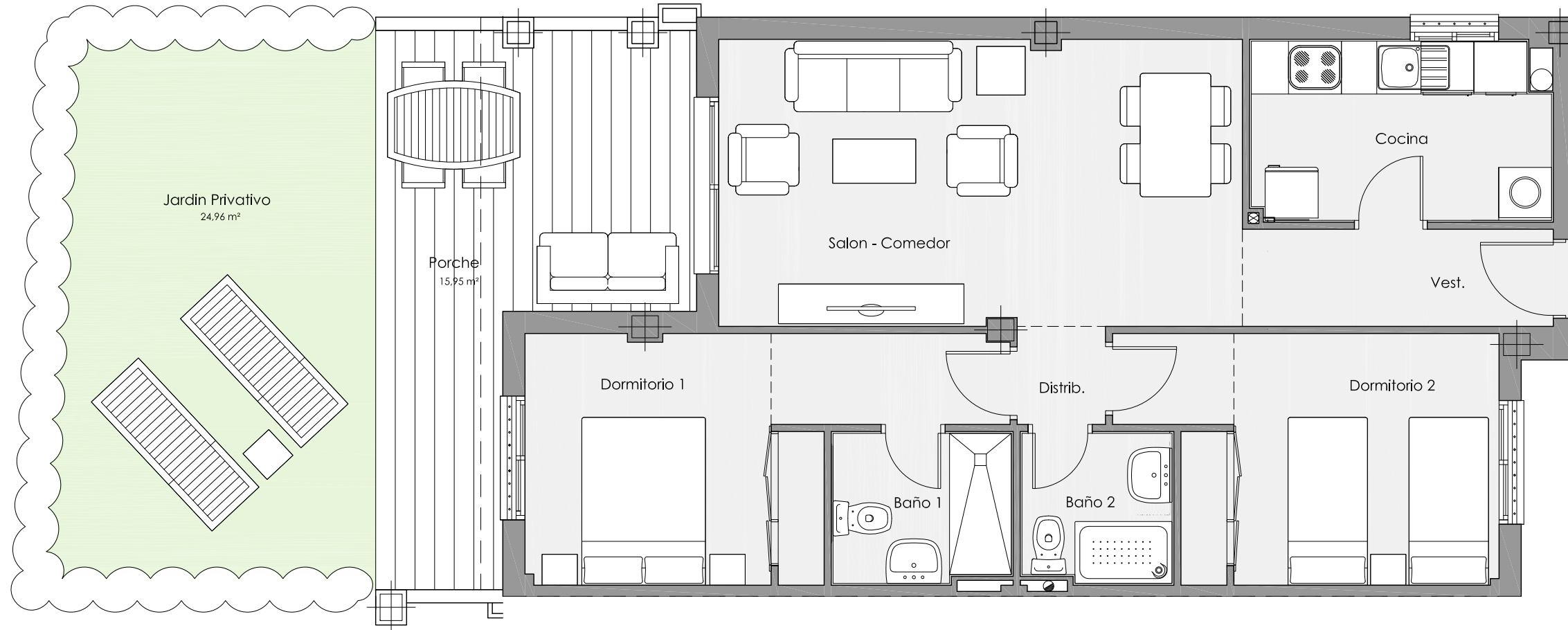
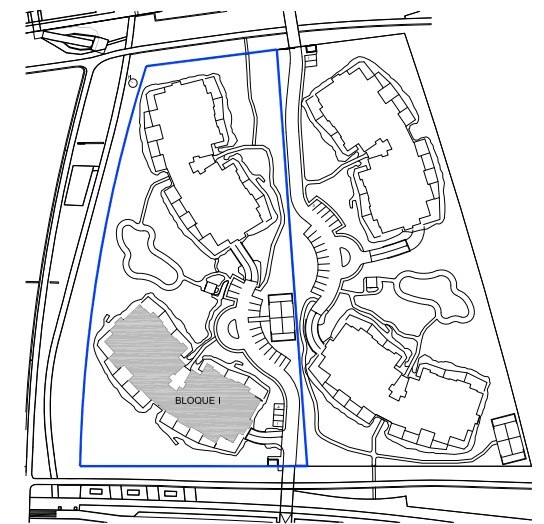


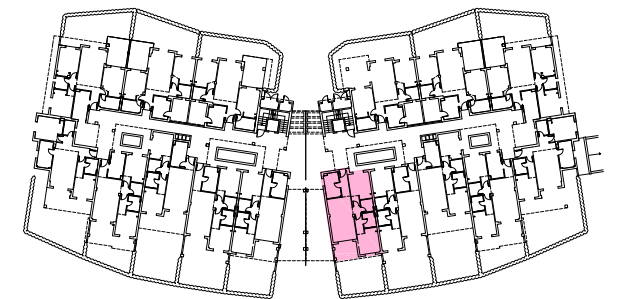
# 88 VIVIENDAS, GARAJE Y URBANIZACION COMPLEMENTARIA EN PARCELA C0-3.1 - COSTA BALLENA



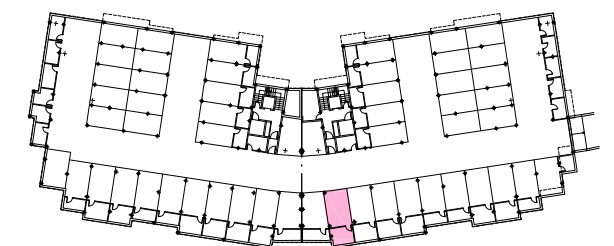
Planta Mobiliario



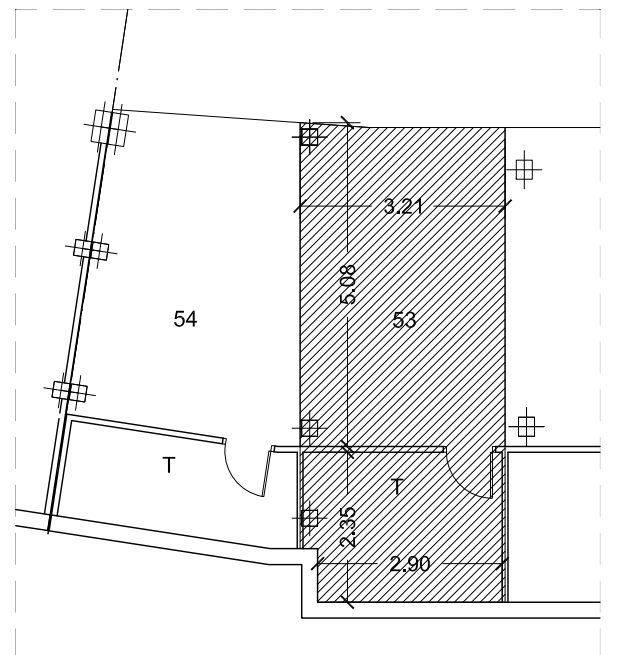
Situacion Bloque



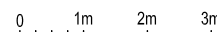
Planta Baja



Planta Sotano



Anexos Vivienda



**SUPERFICIES VIVIENDA** conforme D.218/2005

Sup. Util Vivienda	60,15 m <sup>2</sup>
Sup. Util Terraza (50%)	7,98 m <sup>2</sup>
Limitacion 10% S. Util Viv.	6,02 m <sup>2</sup>
<b>Total Sup. Util (1)</b>	<b>66,17 m<sup>2</sup></b>
Sup. Const. PP de Z Comunes	97,38 m <sup>2</sup>

**SUPERFICIES ANEXOS**

Plaza Garaje-Trastero 53	23,27 m <sup>2</sup>
--------------------------	----------------------

**SUPERFICIES UTILES ESTANCIAS**

Vestibulo	3,87
Estar-comedor	19,28
Cocina	6,75
Distribuidor	1,11
Baño 1	3,36
Baño 2	2,90
Dormitorio 1	11,82
Dormitorio 2	11,06
Dormitorio 3	---
<b>Sup.Útil Interior:</b>	<b>60,15</b>

COMERCIALIZA:



**BLOQUE I, ESCALERA II-VIVIENDA Bajo H**

(1) D 218/2005; Art. 2. Definiciones; Apart. e)Superficie Util: "...Asimismo, incluirá la mitad de la superficie del suelo de los espacios exteriores de uso privativo de la vivienda, tales como terrazas, miradores, tendedores u otros hasta un máximo del 10% de la superficie útil cerrada."

MOBILIARIO NO INCLUIDO Y COCINA A EFECTO DE DISTRIBUIR INSTALACIONES  
LAS VIVIENDAS PODRAN ESTAR SUJETAS A MODIFICACIONES POR CAUSA DE AJUSTES EN LA EJECUCION DE OBRA