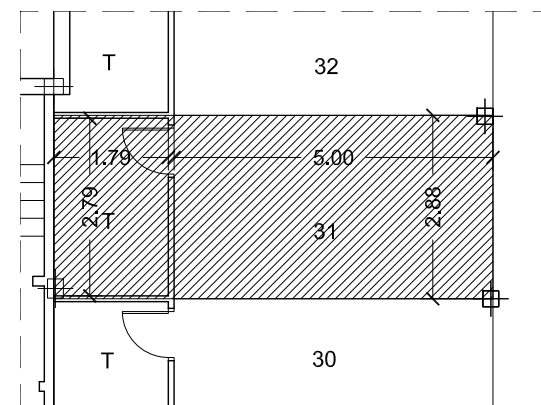
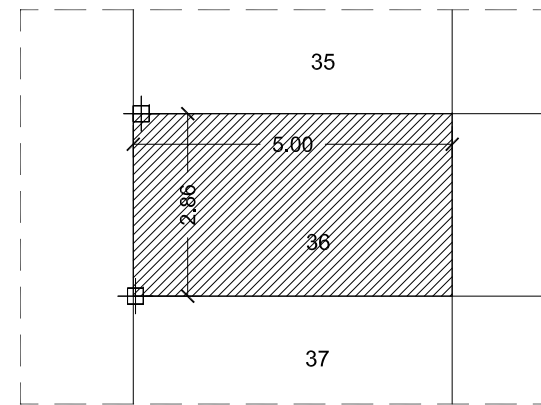
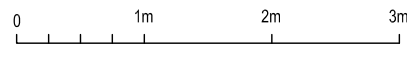


# 88 VIVIENDAS, GARAJE Y URBANIZACION COMPLEMENTARIA EN PARCELA C0-3.1 - COSTA BALLENA



Planta Mobiliario



Anexos Vivienda

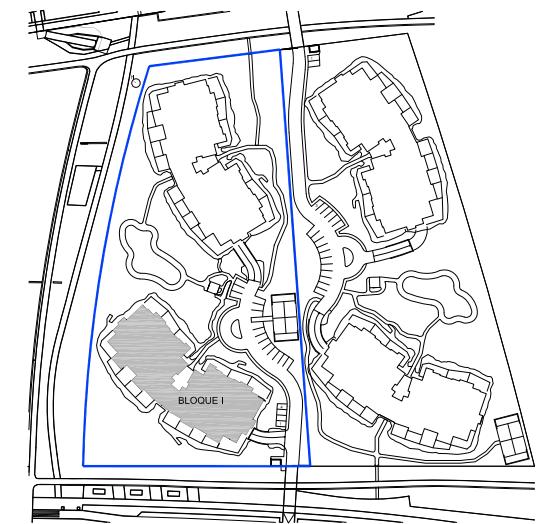


**SUPERFICIES VIVIENDA** conforme D. 218/2005

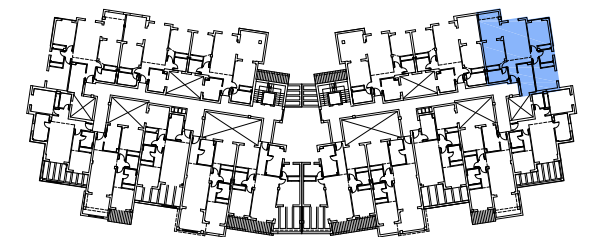
Sup. Util Vivienda	71,33 m <sup>2</sup>
Sup. Util Terraza (50%)	4,98 m <sup>2</sup>
Limitacion 10% S. Util Viv.	7,13 m <sup>2</sup>
<b>Total Sup. Util (1)</b>	<b>76,31 m<sup>2</sup></b>
Sup. Const. PP de Z Comunes	106,09 m <sup>2</sup>

**SUPERFICIES ANEXOS**

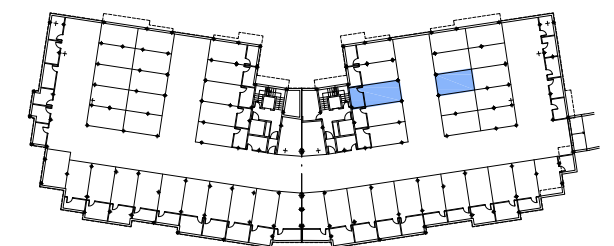
Plaza Garaje-Trastero 31	19,38 m <sup>2</sup>
Plaza Garaje 36	14,30 m <sup>2</sup>



Situacion Bloque



Planta Primera



Planta Sotano

**SUPERFICIES UTILES ESTANCIAS**

Vestibulo	2,55
Estar-comedor	19,20
Cocina	8,00
Distribuidor	1,00
Baño 1	4,45
Baño 2	3,05
Dormitorio 1	11,05
Dormitorio 2	11,03
Dormitorio 3	11,00
<b>Sup. Útil Interior:</b>	<b>71,33</b>

COMERCIALIZA:



**BLOQUE I, ESCALERA II-VIVIENDA 1ºC**

(1) D 218/2005; Art. 2. Definiciones; Apart. e) Superficie Útil: "...Asimismo, incluirá la mitad de la superficie del suelo de los espacios exteriores de uso privativo de la vivienda, tales como terrazas, miradores, tendedores u otros hasta un máximo del 10% de la superficie útil cerrada."

MOBILIARIO NO INCLUIDO Y COCINA A EFECTO DE DISTRIBUIR INSTALACIONES LAS VIVIENDAS PODRAN ESTAR SUJETAS A MODIFICACIONES POR CAUSA DE AJUSTES EN LA EJECUCION DE OBRA