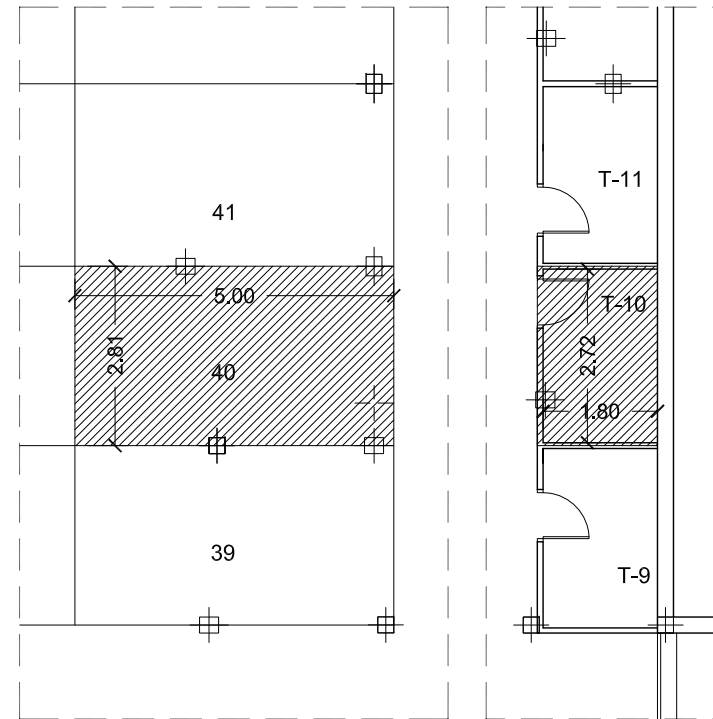
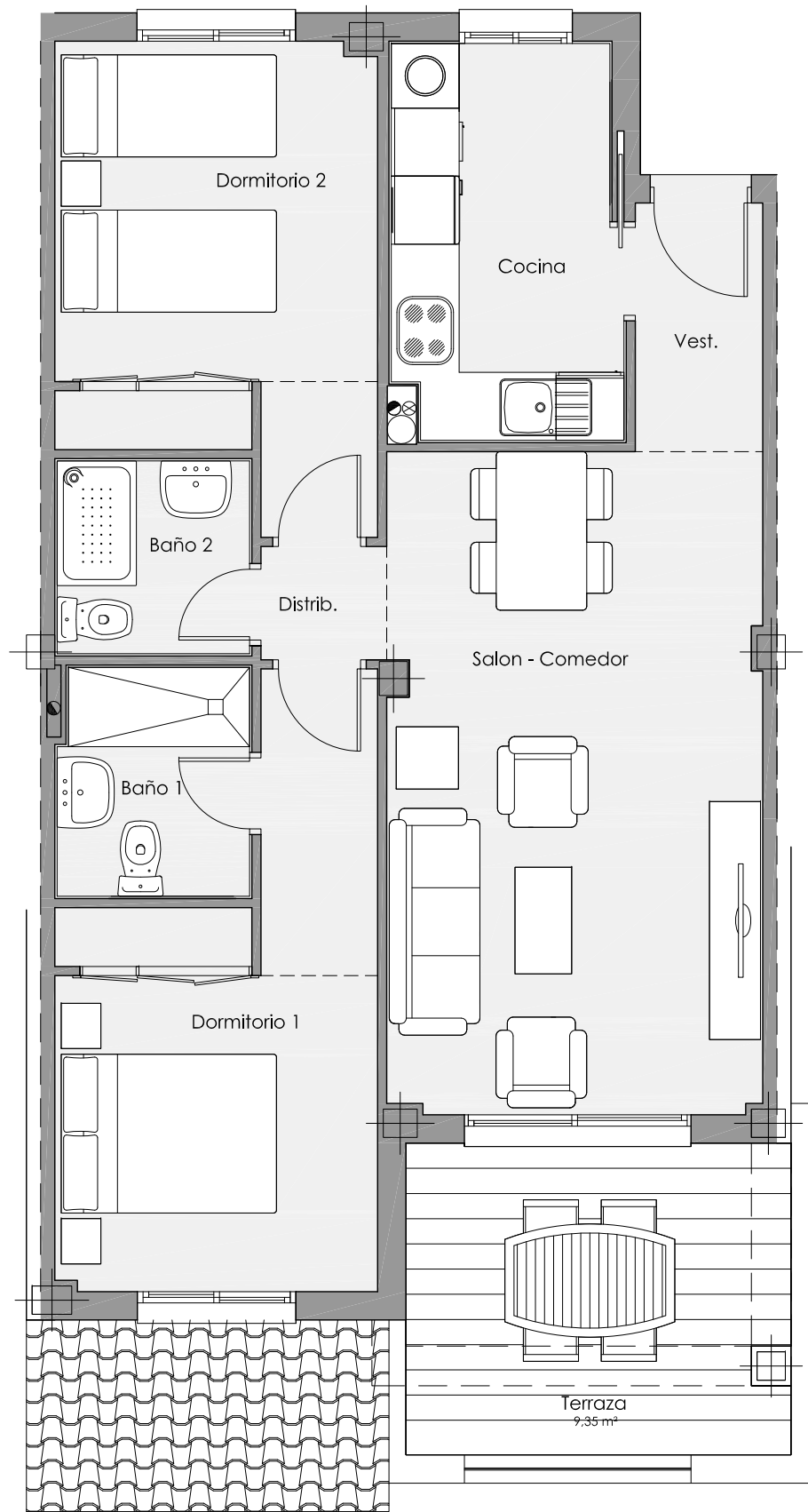
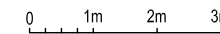


88 VIVIENDAS, GARAJE Y URBANIZACION COMPLEMENTARIA EN PARCELA C0-3.1 - COSTA BALLENA



Anexos Vivienda

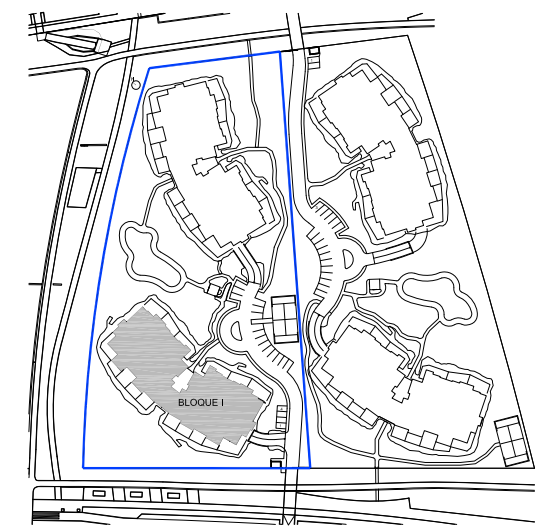


SUPERFICIES VIVIENDA conforme D. 218/2005

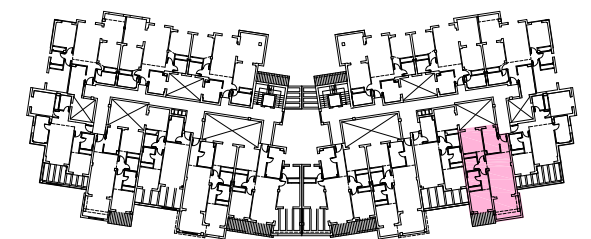
Sup. Util Vivienda	59,00 m ²
Sup. Util Terraza (50%)	4,68 m ²
Limitacion 10% S. Util Viv.	5,90 m ²
Total Sup. Util (1)	63,68 m²
Sup. Const. PP de Z Comunes	89,06 m ²

SUPERFICIES ANEXOS

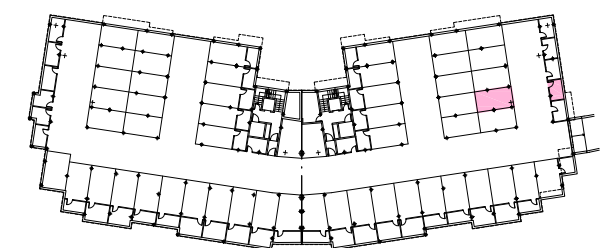
Plaza Garaje 40	14,06 m ²
Trastero 10	4,89 m ²



Situacion Bloque



Planta Primera



Planta Sotano

SUPERFICIES UTILES ESTANCIAS

Vestibulo	2,47
Estar-comedor	19,42
Cocina	6,86
Distribuidor	1,11
Baño 1	3,36
Baño 2	2,90
Dormitorio 1	11,82
Dormitorio 2	11,06
Dormitorio 3	---
Sup. Útil Interior:	59,00

COMERCIALIZA:



Planta Mobiliario



BLOQUE I, ESCALERA II-VIVIENDA 1ºE

(1) D 218/2005; Art. 2. Definiciones; Apart. e) Superficie Útil: "...Asimismo, incluirá la mitad de la superficie del suelo de los espacios exteriores de uso privativo de la vivienda, tales como terrazas, miradores, tendedores u otros hasta un máximo del 10% de la superficie útil cerrada."

MOBILIARIO NO INCLUIDO Y COCINA A EFECTO DE DISTRIBUIR INSTALACIONES LAS VIVIENDAS PODRAN ESTAR SUJETAS A MODIFICACIONES POR CAUSA DE AJUSTES EN LA EJECUCION DE OBRA